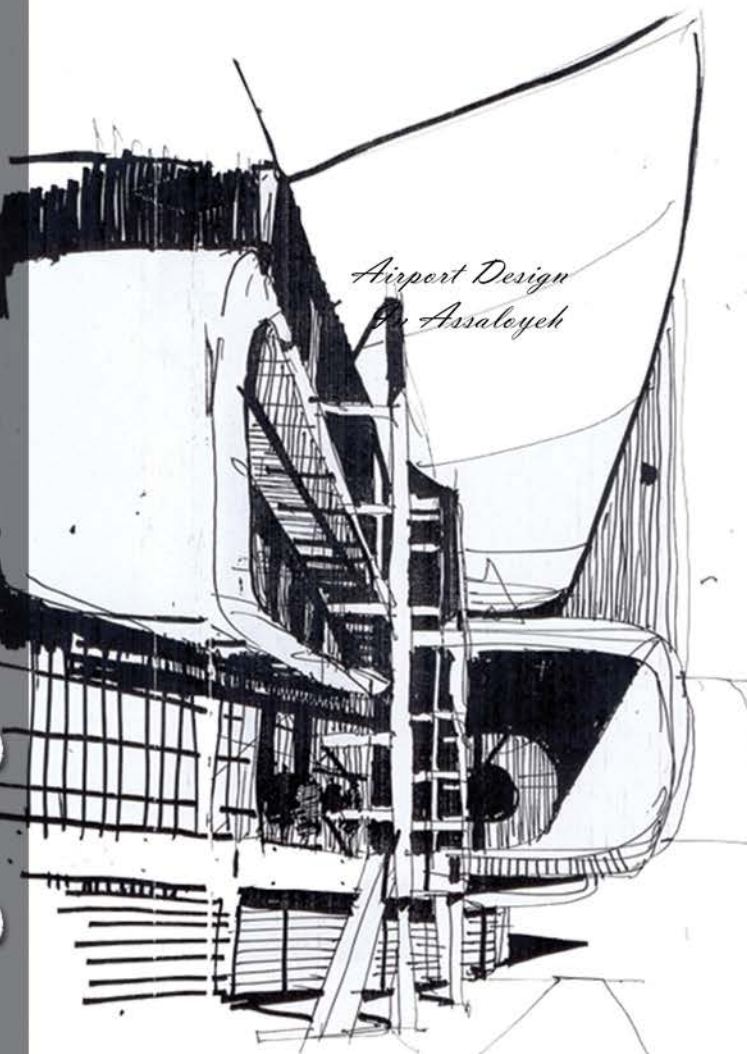


Bootigha  
Consulting Engineers & Urban Planners



شرکت مهندسين مشاور معماری و شهرسازی

بوטיقا

POETICS OF ARCHITECTURE

POETICS OF ARCHITECTURE

دفتر مرکزی: تهران، بلوار آفریقا (جردن)، خیابان روانپور، پلاک ۸۴، طبقه چهارم، واحد غربی کد پستی: ۱۹۶۶۸۳۳۴۱۸ تلفن: ۲۲۶۶۷۶۹۴ - ۲۲۶۵۴۹۹۵ فاکس: ۲۲۶۵۸۷۱۰

SITE: WWW.BOOTIGHACO.IR - E MAIL: BOOTIGHA@YAHOO.COM - BOOTIGHA.CO@GMAIL.COM

**Bootigha**Consulting Engineers,  
Architects & Urban Planners**Email :**

Bootigha@Yahoo.com

**Tel :**

021-22667694

**Fax :**

021-22658710

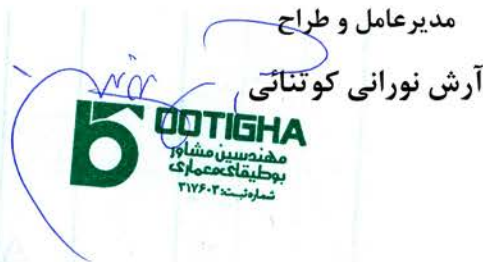
**به نام یگانه معمار هستی**

تکنولوژی فرایند رو به رشد بوده و با معماری رابطه ای نزدیک دارد، بنابراین باید جوابگوی این رشد سریع باشد به عبارت دیگر معماری باید پویا باشد و این پویایی بایستی از نظر فرم، عملکرد، سازه، مکانیکال، الکتریکال، مفهوم و ... قابل لمس باشد. معماری امروز بایستی با مشکلات و وقایع روزمره بخوبی کنار بیاید. مشکلات اقتصادی، پیشرفت سریع علوم مخابراتی، الکترونیک، بیوتکنولوژی و واقعیت های مجازی وقایع زمان ما هستند که در دنیای ما و در اطراف ما اتفاق افتاده و به سرعت پیش می روند و در یک کلام معماری فقط وقتی بقایش تضمین می گردد که هماهنگ با مکان و زمانی باشد که در آن ساخته می گردد، یعنی بایستی پویا و زنده باشد. ولی متأسفانه در کشور ما بعضاً از یک طرف گرایش خام به فرهنگ و هنر سنتی در برخی موارد و از طرف دیگر عدم حرکت صحیح با فرهنگ خودی و گرایش نابخردانه به کارها و سبک های رایج غربی در برخی موارد شالوده ناهماهنگ و متکثری را فراهم آورده که ما را ملزم به تحقیق و پژوهش اساسی در امر بالابردن تکنیک های ساختمان سازی و همچنین استفاده از برترین فن آوری و تکنولوژی ها کرده است. از طرفی مطرح کردن ساختمان های هوشمند و فراهوشمند در دنیای فن ساختمان و استفاده از برترین تکنولوژی های سازه ای، انرژی های نو و... ما را مجاب به فکر و تامل اساسی و خردمندانه در امر ساخت و ساز کرده است.

در این راستا و با توجه به شعار اصلی ما که: **انقلابی ترین جنبه تکنولوژی پویایی آن است.**

**برترین معماری همگام با تکنولوژی پویا و برگرفته از فرهنگ خودی است.**

شرکت بوطیقا با استفاده از متخصصین و کادر مجرب و با تکیه بر تجارب و امکانات ویژه و با استفاده از آخرین فن آوری های ساختمان سازی توانسته است در امر طراحی و اجرای ساختمان های مسکونی، اداری، تجاری، صنعتی، آموزشی، ویلایی، درمانی، ورزشی، فرهنگی و ... ، طراحی و اجرای محوطه سازی و فضای سبز، طراحی داخلی (معماری، دکوراسیون، تزئینات) و ... موفق عمل کند و بتواند شعار خود را به عمل تبدیل کرده و برگ های زرین دیگری به کتاب معماری ایران اضافه کند.



**Bootigha**  
Consulting Engineers,  
Architects & Urban Planners

**Email :**  
Bootigha@Yahoo.com

**Tel :**  
021-22667694

**Fax :**  
021-22658710

شماره: ۶۸۳۳۳۳  
تاریخ: ۱۳۹۸/۱۲/۲۴

سازمان برنامه و بودجه کشور  
سازمان مدیریت و برنامه ریزی استان تهران



# گواهینامه صلاحیت خدمات مشاوره

جناب آقای آرژان نورانی کوتنانی

مدیرعامل محترم شرکت بوطیقای معماری

شماره ثبت ۳۱۷۶۰۳

با استناد به مصوبه شماره ۲۸۴۳۷/ت/۲۰۶۳۷ مورخ ۱۳۸۳/۴/۲۳ هیات محترم وزیران و با توجه به اعزاز شرایط لازم و تأیید صلاحیت آن شرکت در سامانه جامع تشخیص صلاحیت عوامل نظام فنی اجرایی بر این وسیله صلاحیت آن شرکت برای انجام خدمات مشاوره از تاریخ صدور این گواهینامه تا پایان دوره ارزشیابی و حد اکثر تا تاریخ ۱۴۰۲/۱۲/۲۴ اعلام می گردد.

شناسه ملی شرکت: ۱۰۱۰۳۵۳۹۵۵۵

خواهشمند است برای مشاهده جزئیات گواهینامه صادره به پایگاه

<http://sajar.mporg.ir> مراجعه فرمایید.

رعایت مفاد قانون برگزاری مناقصات به شماره ۱۳۰۸۹۰ مورخ ۱۳۸۳/۱۱/۱۷ آیین نامه ملی اجرایی مربوط و ظرفیت کاری مجاز در زمان ارجاع کار توسط آن شرکت ضروری است.

نعمت اله ترکی  
رئیس سازمان



- هر گونه تغییر در ارکان و سهام شرکت و اطلاعات امتیاز آوران (مدیرعامل، هیات مدیره و کارکنان امتیاز آور)، باید حداکثر ظرف سه ماه در سامانه ساجات (<http://sajar.mporg.ir>) ثبت شود. در غیر اینصورت گواهینامه صادره فاقد اعتبار است.
- هر قرارداد جدید حداکثر ظرف سه ماه پس از انعقاد قرارداد و صورت وضعیت های جدید پس از تأیید کارفرما باید در سامانه ساجات ثبت شود. تا امتیاز آنها هنگام تشخیص صلاحیت دوره بعد و آزاد سازی ظرفیت منظور شود.
- در صورت مغایرت مطالب این گواهینامه با اطلاعات موجود در پایگاه <http://sajar.mporg.ir> اطلاعات پایگاه اصالت دارد.

به مندرجات پشت صفحه این گواهینامه توجه فرمایید.



شماره: ۶۸۳۳۳۳  
تاریخ: ۱۳۹۸/۱۲/۲۴  
پوسته:

## گواهینامه صلاحیت خدمات مشاوره

جناب آقای آرژان نورانی کوتنانی  
مدیرعامل محترم شرکت بوطیقای معماری  
شماره ثبت: ۳۱۷۶۰۳

شناسه ملی ۱۰۱۰۳۵۳۹۵۵۵

با استناد به مصوبه شماره ۲۸۴۳۷/ت/۲۰۶۳۷ مورخ ۱۳۸۳/۴/۲۳ هیات محترم وزیران و با توجه به اعزاز شرایط لازم و تأیید صلاحیت آن شرکت در سامانه جامع تشخیص صلاحیت عوامل نظام فنی اجرایی، به این وسیله صلاحیت آن شرکت برای انجام خدمات مشاوره به شرح زیر اعلام می گردد.

پایه ۳ تخصص ساختمانهای مسکونی، تجاری، اداری، صنعتی و نظامی با تعداد ۴ کار مجاز

رعایت مفاد قانون برگزاری مناقصات به شماره ۱۳۰۸۹۰ مورخ ۱۳۸۳/۱۱/۱۷. آیین نامه های اجرایی مربوطه و ظرفیت کاری مجاز در زمان ارجاع کار توسط آن شرکت ضروری است.

نعمت اله ترکی

رئیس سازمان مدیریت و برنامه ریزی استان تهران

این گواهینامه از تاریخ صدور تا پایان دوره ارزشیابی و حداکثر تا تاریخ ۱۴۰۲/۱۲/۲۴ معتبر می باشد.

- هرگونه تغییر در ارکان و سهام شرکت و اطلاعات امتیازاوران (مدیرعامل، هیات مدیره و کارکنان امتیازآور)، باید حداکثر ظرف سه ماه در سامانه ساجات (<http://sajar.mporg.ir>) ثبت شود.
  - هر قرارداد جدید حداکثر ظرف سه ماه پس از انعقاد قرارداد و صورت وضعیت های جدید پس از تأیید کارفرما باید در سامانه ساجات ثبت شود. تا امتیاز آنها هنگام تشخیص صلاحیت دوره بعد و آزادسازی ظرفیت منظور شود.
  - در صورت مغایرت مطالب این گواهینامه با اطلاعات موجود در پایگاه <http://sajar.mporg.ir> اطلاعات پایگاه اصالت دارد.
- به مندرجات پشت صفحه گواهینامه توجه فرمایید.





**Bootigha**  
Consulting Engineers,  
Architects & Urban Planners

**Email :**  
Bootigha@Yahoo.com

**Tel :**  
021-22667694

**Fax :**  
021-22658710



Certificate of Registration

# G-CERTI *certificate*

*hereby certifies that*

**Bootigha Memari Consulting Engineers Co.**

West Unit, 4th Floor, Ravanpoor St., Jordan, Tehran, Iran



*meets the Standard Requirements & Scope as following*

**ISO 9001:2015**  
**Quality Management Systems**

**Providing Technical and Engineering Services in the Fields of Architecture,  
Mechanical and Electrical Structures**

Certificate No : GKIR-0788-QC	Code : 34
Initial Date : 2023. 10. 19	Issue Date : 2023. 10. 19
Expiry Date : 2026. 10. 18	Valid period : 2023. 10. 19 ~ 2024. 10. 18

Signed for and on behalf of GCERTI  
President I.K.Cho



**<G-CERTI> is accredited by IAS member of IAF  
for the scope and sub scopes described in this certificate.**



To verify the validity of this certificate please visit : [www.gcerti.com](http://www.gcerti.com)  
110-10, Seoul, Eunpyeong-gu, Eunpyeong-ro, 8B, 15F. Surveillance  
audits shall be conducted at least once a calendar year, except in  
renewal years. This is to certify that the Management Systems  
of the company has been found to conform to the above. If the certified  
client shall not allow surveillance, recertification audits, certificate should  
be resigned to GCERTI. This certificate remains the property of GCERTI  
and its validity is recognized by GCERTI.







**Bootigha**Consulting Engineers,  
Architects & Urban Planners**Email :**

Bootigha@Yahoo.com

**Tel :**

021-22667694

**Fax :**

021-22658710

**اعضای هیئت مدیره مهندسان مشاور بوطیقای معماری**

آقای مهندس آرش نورانی کوتنایی

سمت: مدیر عامل و رئیس هیئت مدیره

مدرک تحصیلی: فوق لیسانس معماری

محل اخذ مدرک تحصیلی: دانشگاه علم و صنعت ایران

سال فارغ التحصیلی: ۱۳۸۳

آقای مهندس حبیب سامی

سمت: نایب رئیس هیئت مدیره

مدرک تحصیلی: فوق لیسانس عمران - سازه

محل اخذ مدرک تحصیلی: دانشگاه تهران

سال فارغ التحصیلی: ۱۳۸۵

خانم سمیرا ابراهیمی

سمت: عضو هیئت مدیره

مدرک تحصیلی: فوق لیسانس معماری

محل اخذ مدرک تحصیلی: دانشگاه مارلیک نوشهر

سال فارغ التحصیلی: ۱۳۹۰





ASYSA ACADEMY ASYS ACADEMY ASYS ACA  
www.asysac.ir www.asysac.ir www.asj  
ASYSA ACADEMY ASYS ACADEMY ASYS  
www.asysac.ir www.asysac.ir www.as  
ASYSA ACADEMY ASYS ACADEMY ASYS  
www.asysac.ir www.asysac.ir www.as  
ASYSA ACADEMY ASYS ACADEMY  
www.asysac.ir www.asysac.ir  
ASYSA ACADEMY ASYS ACADEM  
www.asysacademy.com

# ASYSA ACADEMY INTERNATIONAL

## CERTIFICATE OF COMPLETION

This diploma is awarded to

**Arash Nourani kotanaei**

In recognition of successful completion of

**Documentation Requirement of the HSE-MS**

Date: Sep 24-25 ,2016(16 hr)  
Cert No:659IR0916

Teacher: Mrs.Amani  
Location: Tehran-IRAN

To check the validity of this certificate please see our website (www.asysac.ir )  
This certificate is valid with prominent stamp and original hologram.

Mojgan Amani  
Managing Director  
*Mojgan Amani*



TRAINING CERTIFICATE



**Bootigha**  
Consulting Engineers,  
Architects & Urban Planners

Email :  
Bootigha@Yahoo.com

Tel :  
021-22667694

Fax :  
021-22658710





**Bootigha**Consulting Engineers,  
Architects & Urban Planners**Email :**

Bootigha@Yahoo.com

**Tel :**

021-22667694

**Fax :**

021-22658710

**همکاران بخش معماری و شهرسازی**

مدیر گروه معماری: مهندس آرش نورانی، فوق لیسانس معماری و شهرسازی، دانشگاه علم و صنعت ایران، ۱۳۸۳

سرپرست گروه طراحی: مهندس سپیده میرزا آقاجانی، لیسانس معماری، دانشگاه آزاد واحد تهران

فاطمه سادات احمدپناه	فوق لیسانس معماری و شهرسازی	دانشگاه علم و صنعت ایران	سال ۱۳۸۳
هوتن کوثری	فوق لیسانس معماری و شهرسازی	دانشگاه علم و صنعت ایران	سال ۱۳۸۱
سعید درخشان	فوق لیسانس معماری و شهرسازی	دانشگاه علم و صنعت ایران	سال ۱۳۸۶
سمیرا ابراهیمی	فوق لیسانس معماری و شهرسازی	دانشگاه مارلیک نوشهر	سال ۱۳۹۰
میلاد شرفی	لیسانس معماری	دانشگاه دماوند	سال ۱۳۸۹
بهزاد مرادی	لیسانس معماری	دانشگاه کرمانشاه	سال ۱۳۹۰

**همکاران بخش سازه**

مدیر گروه سازه: مهندس حبیب سامی، فوق لیسانس عمران - سازه، دانشگاه تهران، ۱۳۸۵

رضا مقبولی	لیسانس عمران - عمران	دانشگاه خواجه نصیر	سال ۱۳۸۰
دکتر کمالی	دکترای سازه	دانشگاه شریف	سال ۱۳۹۷

**همکاران بخش مشاوران عالی**

دکتر سید مهدی زهرایی	دکترای عمران - سازه	دانشگاه اتاوا	سال ۱۳۷۶
دکتر فرشید خالقیان	دکترای عمران - سازه	دانشگاه امیر کبیر	سال ۱۳۸۵

**Bootigha**Consulting Engineers,  
Architects & Urban Planners**Email :**

Bootigha@Yahoo.com

**Tel :**

021-22667694

**Fax :**

021-22658710

**همکاران بخش تاسیسات الکتریکی**

سال ۱۳۶۸	دانشگاه علم و صنعت ایران	لیسانس مهندسی برق قدرت	مهندس چپری
سال ۱۳۷۹	دانشگاه آزاد (واحد تهران جنوب)	لیسانس مهندسی برق قدرت	مهندس انتظاری

**همکاران بخش تاسیسات مکانیکی**

سال ۱۳۸۲	دانشگاه آزاد تبریز	لیسانس مهندسی مکانیک سیالات	نبی بخشی
سال ۱۳۸۹	دانشگاه خواجه نصیر	لیسانس مکانیک	نیما روزبه

**همکاران بخش اجرایی**

سال ۱۳۸۱	دانشگاه آزاد (واحد تهران مرکز)	لیسانس مهندسی عمران	بهرنگ مقدم
سال ۱۳۸۱	دانشگاه آزاد (واحد تهران مرکز)	لیسانس مهندسی عمران	میثم عنداله

## POETICS OF ARCHITECTURE

پروژه مسکونی اقدسیه تهران  
در سال ۱۳۸۶ با متراژ حدود  
۵۲۰۰ متر مربع برای کارفرما  
آقای چهره پرداز طراحی  
شده است . رعایت اصول  
معماری ایرانی و استفاده از  
متریال آجر در کنار فرم های  
معماری نو از اتفاق های مهم  
طراحی در این پروژه است .





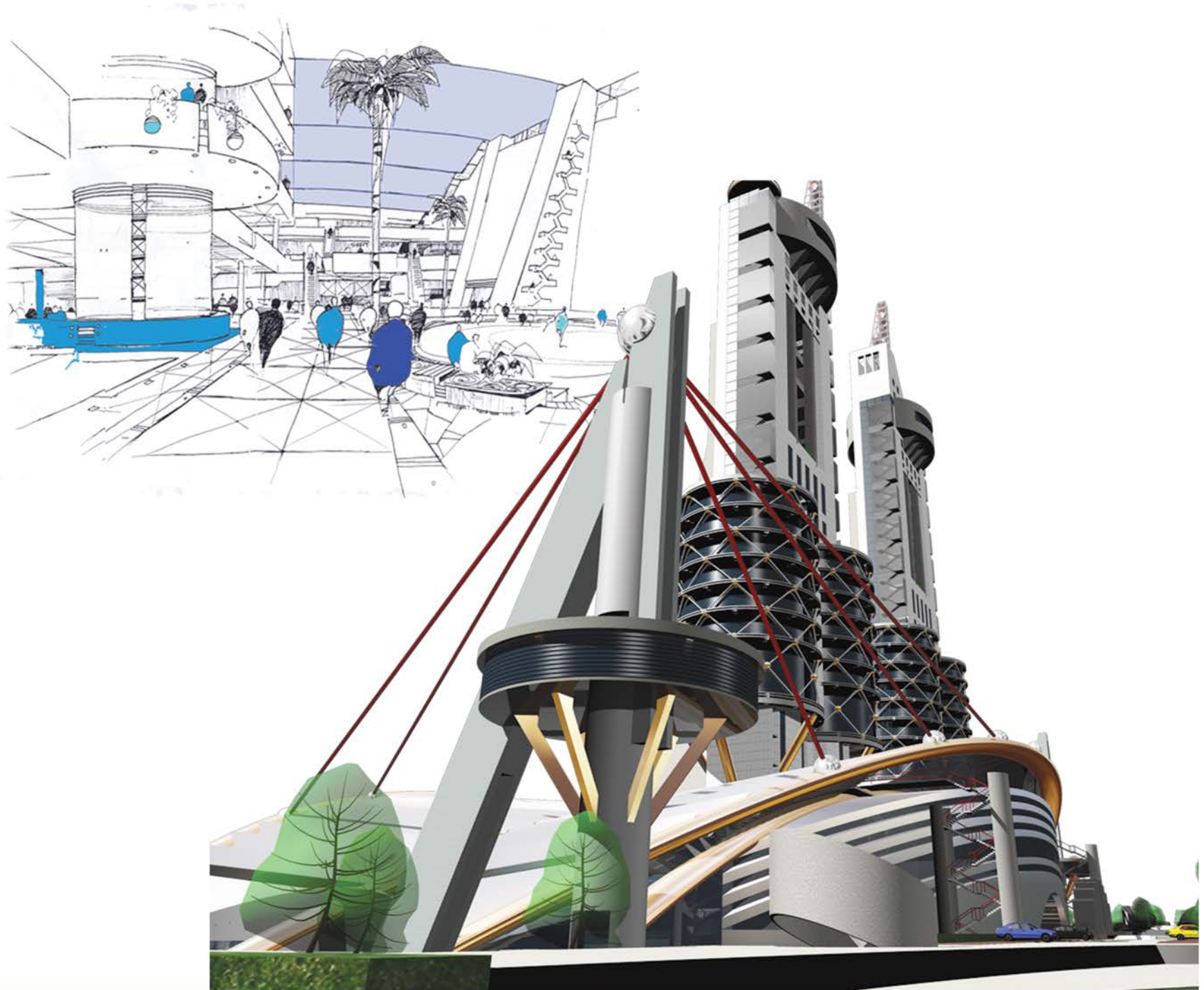
## POETICS OF ARCHITECTURE

ساختمان اداری تجاری خدای  
در سال ۱۳۹۲ طراحی شده  
است . کارفرمای پروژه  
شرکت تهران ارکاک می باشد  
متراژ پروژه حدود ۲۰۰۰۰  
مترمربع و در ۱۱ طبقه روی  
همکف با ۷ طبقه پارکینگ  
طراحی شده است توجه به  
عملکرد تجاری و اداری در  
طراحی و ایده پردازی نما  
تاثیر گذار بوده است .



## POETICS OF ARCHITECTURE

پروژه مجتمع مال بیهقی در  
سال ۱۳۸۳ در مشاور بوطیقا  
طراحی شد . کارفرمای  
پروژه سازمان عمران اراضی  
عباس آباد تهران است .  
سایت پروژه در میدان  
آرژانتین تهران و در موقعیت  
پارکینگ بیهقی است .  
زیربنای پروژه ۶۸۰۰۰  
مترمربع و با حوزه نفوذ فرا  
منطقه ای طراحی و ایده  
پردازی آن انجام شده است .





## POETICS OF ARCHITECTURE

شرکت در مسابقات معماری  
از دیگر حوزه های فعالیت  
شرکت بو طیبای معماری  
است . طرح پیشنهادی پیوست  
در همین راستا در سال ۱۳۸۱  
بابت پروژه ای مال در بلوار  
امام خمینی اهواز ارائه و حائز  
رتبه سوم گردید . زیربنای  
طرح حاضر حدود ۱۰۰۰۰۰  
مترمربع است و معماری آن  
به تناسب عملکرد آن جنب و  
جوش های فرمی برخوردار  
است





## POETICS OF ARCHITECTURE

طراحی و ایده پردازی  
متناسب با موضوع طرح و  
اقلیم از نکات پایه ای پروژه ها  
است .

پروژه مسکونی آقای نقوی در  
بندرعباس با متراژ حدود  
۲۸۰۰ مترمربع در سال  
۱۳۹۵ طراحی شده است .  
استفاده از متریال روشن و  
ایجاد اختلاف سطح های سایه  
انداز در طراحی پیاده شدند .



## POETICS OF ARCHITECTURE

ساختمان اداری دامن افشار  
سال ۱۳۸۷ با زیربنای حدود  
۴۵۰۰ مترمربع برای شرکت  
پیمانکار آوشین طراحی شد.  
طراحی پروژه مطابق ضوابط  
برج باغ در ۳۰ درصد سطح  
اشغال و با تراکم ۲۷۰ درصد  
طراحی شده است.  
محل پروژه در تهران ضلع  
جنوبی خیابان میرداماد در  
خیابان دامن افشار است.





## POETICS OF ARCHITECTURE

ساختمان اداری تجاری و  
پارکینگ طبقاتی در میدان  
شوش تهران اولین تجربه  
مشاور در این حوزه در سال  
۱۳۸۳ بوده است .

زیربنای پروژه ۵۸۰۰۰  
مترمربع است و بدلیل اینکه  
پروژه در بافت تحت نظر  
میراث تهران بوده ، در  
طراحی پوسته خارجی می  
بایست تاییده های لازم از  
مشاور منطقه مهندسیین  
مشاور باوند اخذ گردد .  
کارفرمای پروژه آقای  
ترامشلو می باشد که از  
سرمایه گذاران معتبر در  
حوزه ابنیه های تجاری در  
منطقه ۱۲ تهران است .





## POETICS OF ARCHITECTURE



ساختمان اداری تجاری پدیدار  
 با زیربنای حدود ۱۲۰۰۰  
 مترمربع سال ۱۳۹۵ در  
 مناقصه از سوی شرکت  
 هولدینگ رویال ساختمان آریا  
 به شرکت بوطیقا واگذار شد  
 • از مهمترین پتانسیل ها  
 سایت دسترسی از هر ۴ ضلع  
 به معابر شهری است که با  
 توجه به مترای حدود ۱۱۰۰  
 متری سایت و بر حدود ۷۵  
 متری به بلوار آفریقا پروژه را  
 از لحاظ موقعیت به یک  
 استثنی تبدیل می سازد •  
 تعریف معماری پلان ها که در  
 نهایت به حجم شاخص تبدیل  
 شود از ابتدای طراحی مدنظر  
 قرار گرفته است •  
 تامین پارکینگ ها در کشیدگی  
 سایت نیاز به توجه خاص  
 داشت که بتواند کلیه ضوابط  
 شهرداری تهران ، نظام  
 مهندسی تهران و آتش نشانی  
 را تامین سازد •



## POETICS OF ARCHITECTURE

طراحی موزه مرکز محیط  
زیست در منطقه آزاد کیش  
از پروژه های سال ۱۳۹۵  
شرکت بو طبقای معماری  
است .

طراحی حجمی متفاوت و بر  
گرفته از موضوعات زیست  
محیطی از نکات عطف پروژه  
موصوف است . اجرای سازه  
فضاکار تک لایه و طراحی  
مزرعه خورشیدی از نکات  
قابل تامل و متفاوت طرح در  
کیش می باشد .

متراد زیربنای آن حدود  
۱۷۵۰ مترمربع و در دو طبقه  
با فضاهای سرریز طراحی و  
ایده پردازی شده است .





## POETICS OF ARCHITECTURE

ساختمان اداری و تجاری برای  
مجموعه گروه کارکنان  
صنعتی ایران خودرو در  
منطقه ۲۲ تهران در سال  
۱۳۹۵ طراحی شد.  
متراژ زیربنای کل پروژه  
حدود ۸۴۰۰۰ مترمربع  
است و ایده طراحی بمنظور  
ایجاد یک نماد برای شرکت  
ایران خودرو مانند شرکت  
های بزرگ خودرو سازی  
است. منطقه کوهک در  
منطقه ۲۲ شهر تهران دید  
مناسب به دریاچه خلیج فارس  
و پارک چیتگر دارد لذا از این  
پتانسیل های موجود در سایت  
سعی شد تا حداکثر استفاده  
در طرح گردد.





## POETICS OF ARCHITECTURE

ساختمان مرکزی پایانه  
بندرعباس در سال ۱۳۹۵ در  
استان هرمزگان شهرستان  
بندرعباس با زیربنای حدود  
۵۰۰ مترمربع طراحی شد .  
کارفرمای پروژه مهندس  
رحیمی است که فعالیت  
تخصصی ایشان در عرصه  
حمل و نقل می باشد .





## POETICS OF ARCHITECTURE

طراحی و اجرای پروژه  
بیمارستان دامپزشکی ستاری  
در سال ۱۳۹۵ در مشاور  
بوطبقای معماری تجربه شد .  
کارفرمای پروژه دکتر محبی  
است که بیمارستان دامپزشکی  
تهران در کامرانیه تحت  
مدیریت ایشان می باشد و  
ساخت بیمارستان ستاری به  
متراژ حدود ۲۵۰۰ مترمربع و  
تعییه کلیه فضاهای درمانی در  
آن از نگاه درمانی پت کاملا  
متفاوت و اولین اتفاق از این  
نوع در ایران است .



## POETICS OF ARCHITECTURE

پروژه مجتمع مسکونی بابلسر  
 با زیربنای حدود ۱۹۰۰۰  
 مترمربع برای بخش خصوصی  
 آقای حسینی در سال ۹۷ در  
 امتداد جاده ساحلی طراحی  
 شد. از این رو فرم ساختمان  
 می بایست بر اساس قوانین  
 شهرسازی و محدودیت  
 هرمی شکل گیرد. تراکم  
 ساخت نیز از یک سو، چالش  
 دیگری برای تامین نور و دید  
 مناسب بود. بنابراین چگونه می  
 توان به ایده ای رسید که این  
 حجم انبوه از واحدهای  
 مسکونی را در کنار هم بدون  
 اختلال در نورگیری و تامین  
 دید یکدیگر و البته در  
 محدوده هرم پیشروی قرار  
 دهیم. رسیدن به اهداف و  
 چالش های اشاره شده از اهم  
 مسائل طراحی معماری پروژه  
 بودند.





## POETICS OF ARCHITECTURE

ساختمان تجاری و اداری  
میدان فردوسی با زیربنای  
۴۳۰۰ مترمربع سال ۱۳۹۴  
برای آقای مشهدی طراحی  
شد. اخذ تاییده نمای پروژه  
از میراث تهران و طراحی  
مطابق معیار های معماری  
ایرانی و متناسب با بافت  
منطقه ۱۲ تهران از ایده های  
اولیه طراح بوده است.





## POETICS OF ARCHITECTURE

طراحی ساختمان ویلایی محمد  
شهر کرج در سال ۱۳۹۳ برای  
آقای سعیدی با زیربنای  
حدود ۴۰۰ مترمربع در ۲  
طبقه انجام شد.  
ترکیب سیمان و آجر و  
استفاده از قوس های معماری  
ایرانی منجر به ایجاد فضاهایی  
متناسب و آشنا برای اذهان  
ایرانی گردید.  
تامین آب در ضلع جنوبی بنا  
به زیبایی ابنیه در انعکاس می  
افزاید.





## POETICS OF ARCHITECTURE



ساختمان اداری پروین خیابان  
فاطمی سال ۱۴۰۰ برای  
کارفرما بخش خصوصی با  
زیربنایی حدود ۱۶۰۰  
مترمربع طراحی شد  
کاربری پروژه موصوف  
مسکونی است در طراحی نما  
از جداره چند پوسته و با  
حرکت این جداره ها روی هم  
استفاده شد بنحویکه در عین  
سادگی موجبات زیبایی بصری  
را فراهم نماید .

کشیدگی شمالی جنوبی توده  
گذاری حجم پروژه و ارتفاع  
بصری بلند پروژه با حرکت  
افقی طراحی نما به تعادل  
رسیدند .

متریال روشن نما و پوشش  
رندومی فضای سبز در بالکن  
های نما از دیگر جذابیت های  
بصری طرح حاضر است .



## POETICS OF ARCHITECTURE

طراحی سایت ویلایی شمشک  
در منطقه کوهستانی شمال  
تهران برای نمایندگی آفتاب  
شرق انجام شد .  
جانمایی ۱۳ ویلای ۹۵ متری با  
احجامی که نسبت به محیط  
پیرامونش کنتراست فرمی  
دارد از نقاط قوت طراحی  
پروژه است .  
ویلاها بسته به موقعیتشان در  
توپوگرافی در ۲ الی ۵ طبقه  
ساخته شدند .





## POETICS OF ARCHITECTURE

ویلا با متراژ ۶۰۰ مترمربع در سال ۱۳۹۸ برای خانم مستوری در شهرستان بندرعباس و به سبک موراگو طراحی و ایده پردازی شد. استفاده از متریال روشن به تبعیت از اقلیم بوده است و گرفته برداری از معماری کشور مراکش در این پروژه اتفاق افتاده است.





## POETICS OF ARCHITECTURE

ویلا به متراژ ۲۵۰۰ مترمربع  
در منطقه بورلی هیلز آمریکا  
سال ۱۳۹۱ برای مهندس  
زرین طراحی شد . رعایت  
ضوابط و استانداردهای منطقه  
پروژه از مهم ترین و  
جذابترین اتفاق های این طرح  
بود .

انتخاب مترپال ها و فرم ها  
می بایست مطابق ضوابط  
باشد و صرفا در طراحی  
دیتیل ها تا حدودی امکان ایده  
پردازی برای طراح پروژه  
فراهم بوده است .





## POETICS OF ARCHITECTURE

مجتمع تجاری اداری رفاهی  
بهشت کاشان با متراژ  
زیربنای حدود ۶۵۰۰۰ متر  
مربع سال ۱۳۸۵ برای آقای  
ابوالحسنی در کاشان طراحی  
شد. استفاده از الگوهای  
معماری کاشان و متریال بوم  
آورد در طرح رعایت شده  
است. گستردگی نما و  
دسترسی به معابر از اضلاع  
شمالی، شرقی، غربی و  
جنوبی از پتانسیل های اولیه  
طرح بوده است که سعی شد  
تا در ایده پردازی حجمی  
استفاده گردد.





## POETICS OF ARCHITECTURE

ساختمان فرهنگسرای بانوان  
سال ۱۳۹۶ برای شهرداری  
مشکین دشت طراحی شد.  
طراحی فرمال و استفاده از  
هسته شیشه‌ای در قالب بتنی  
حاکمی از تبلور و رشد و تعالی  
بانوان در صورت اهمیت به  
آنان است که سعی شد  
معماری پروژه بیان‌کننده آن  
باشد و ارتباط موثری از بعد  
بصری با محیط پیرامونش  
داشته باشد. متراز و زیربنای  
پروژه در سه طبقه حدود  
۲۰۰۰ مترمربع است.





## SITE LOCATION



همانطور که در سایت مقابل مشاهده می گردد ساختمان در بین زمین چمن و فضای سبز واقع شده است که می توان تعاریف مناسبی را در زمان بهره برداری آموزشی به همراه داشته باشد زیربنای کل پروژه حدود 650 مترمربع در 3 طبقه می باشد که البته فراموش نگردد فضای بام آن نیز قابل استفاده و بهره برداری است

POETICS OF ARCHITECTURE ■  
 مهندسين مشاور بوطيقي معماری  
 تهران - خیابان آفریقا (چردن) - خیابان روضه، پلاک ۸۴، طبقه ۲، واحد غربی (۷)  
 تلفن: ۰۲۱۲۶۶۴۴۲۲ - فکس: ۰۲۱۲۶۶۵۸۷۰



FRONT ELEVATION

SIDE ELEVATION



ایده اولیه مجموعه ورزشی صالحان استفاده از حرکت ها و خطوط معماری آزاد می باشد چراکه مبین عملکرد ساختمان است

تأمین دید وسیع از درون بنا به زمین چمن روبرو تداعی کننده ارتباط تنگاتنگ موضوعات تئوری و عملی در عرصه ورزش حرفه ای است که متاسفانه ارزش آن در ورزش امروز گاهی فراموش می گردد

طراحی فضای نیمه باز در بام می تواند پاسخگویی بخشی از نیاز های مجموعه در مراسم و مسابقات خاص باشد



## POETICS OF ARCHITECTURE

پروژه دانشکده تربیت بدنی صالحان سال ۱۳۹۷ برای داور بین المللی آقای فغانی در منطقه ۱۷ شهرداری تهران با زیربنای حدود ۱۷۰۰ مترمربع طراحی شده است . در طراحی از الگوهای رفتاری بازی فوتبال و انعطاف موضوعات ورزشی استفاده شده است پروژه موصوف در تعیین و تعریف ریز فضاها و برنامه فیزیکی با نگاه بلند مدت بعنوان پروژه ای بی مانند طراحی و تصمیم گیری شده است .



## POETICS OF ARCHITECTURE

ساختمان اداری تجاری و  
مسکونی فاطمی سال ۱۳۹۶  
برای بخش خصوصی آقای  
بدلانو طراحی شد .  
متراژ زیربنای پروژه حدود  
۵۰۰۰ مترمربع است . در  
طراحی نما از حرکت های  
پارامتریک در دتایل ها و  
تعریف جداره سبز استفاده  
شده است .





## POETICS OF ARCHITECTURE

طراحی و بازسازی سردرب  
ورودی دامداری چالتاسیان در  
سال ۱۳۹۷ انجام شد . ایده  
پردازی از فرم بدن گاو و  
استفاده از متریال چادر در  
بیان انتزاعی این ایده مورد  
توجه طراح قرار گرفت .  
در تکمیل طرح و بیان مفهوم  
نگاه به گذشته در آینده با  
کاربرد متریال کامپوزیت  
محقق شد .



Part.B: Five Decades of History, Five Surface



## POETICS OF ARCHITECTURE

بیمارستان ۹۶ تخته خوابه در  
قشم با زیربنای ۱۶۰۰۰  
مترمربع برای شرکت  
پیمانکاری آوشین طراحی شد.  
مشاور عالی پروژه شرکت  
منظومه سلامت بوده است  
که کلیه طرح ها می بایست به  
تاییده دفتر فنی آن می رسید





## POETICS OF ARCHITECTURE

پروژه ساختمان اداری شرکت  
شماران سیستم سال  
۱۳۹۹  
برای شرکت شماران در  
سایت علم و فن آوری بلوار  
پژوهش در منطقه ۲۲ تهران  
طراحی شد.

زیربنای پروژه حدود ۴۰۰۰  
مترمربع می باشد و در  
طراحی و ایده پردازی پروژه  
از حرکت های معماری سیال  
استفاده شد که به نوعی با  
نوع فعالیت های شرکت های  
نرم افزاری تطابق معنایی  
دارد. ایجاد ارتباط بصری  
نزدیک بین فعالیت های داخل  
و محوطه سبز پروژه از دیگر  
نکاتی بودند که در امر  
طراحی به آن توجه ویژه شد



**POETICS  
OF ARCHITECTURE**

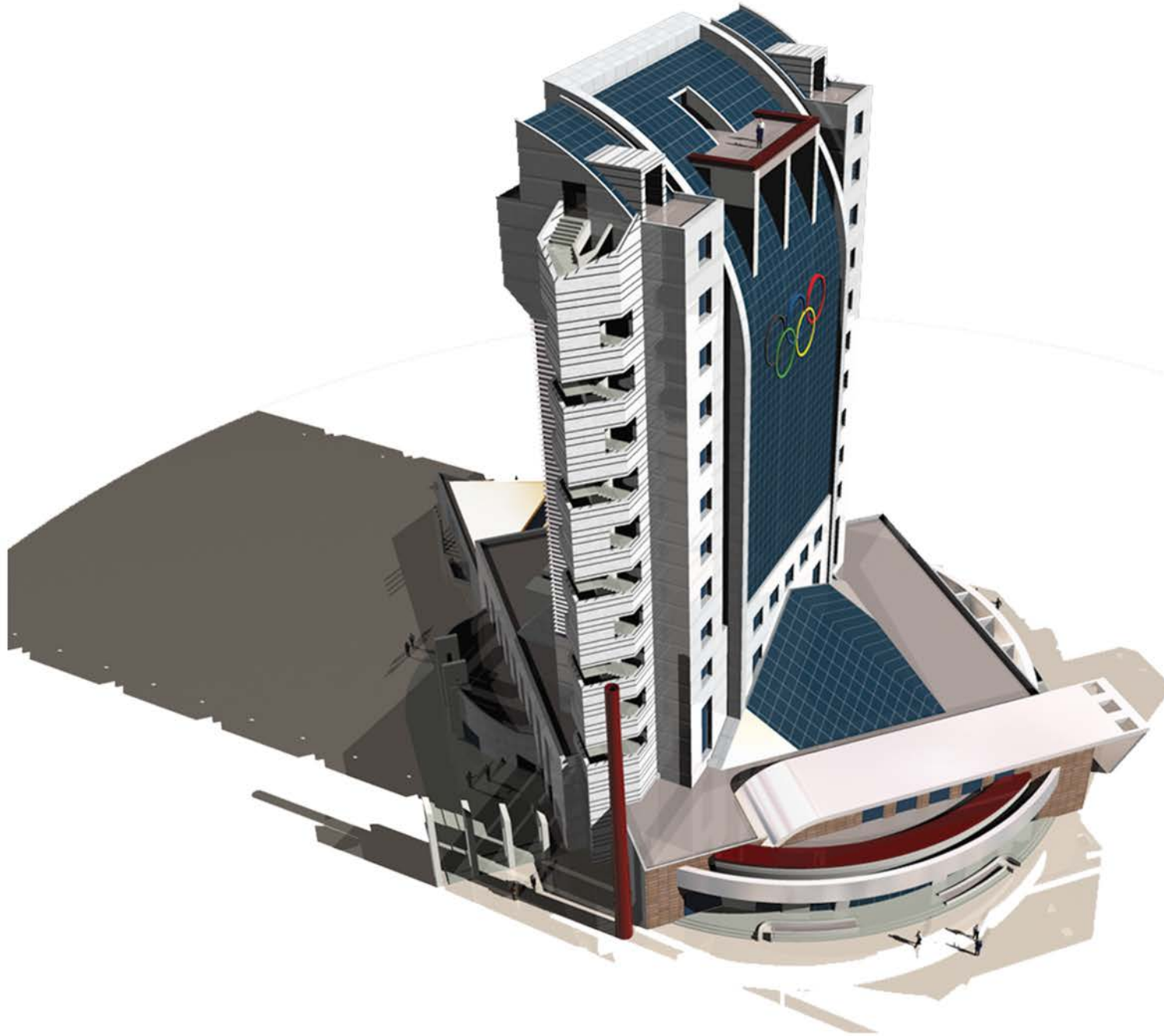
برج اداری تجاری بندرعباس  
با متراژ حدود ۱۲۰۰۰  
مترمربع برای بخش خصوصی  
مهندس سعیدی نژاد طراحی  
شد





## POETICS OF ARCHITECTURE

هتل و اقامت ورزشکاران  
 بعنوان پروژه دسته دوم از  
 طرف مهندسین مشاور آتی  
 طرح آرتا سال ۱۳۸۳ طراحی  
 شد . کارفرمای این پروژه  
 استانداری استان مرکزی بود  
 و رعایت تمامی استانداردهای  
 ورزشی بمنظور اقامت تیم  
 های ورزشی در طراحی  
 پروژه موصوف رعایت شده  
 است



**POETICS OF ARCHITECTURE**

آپارتمان مسکونی ۶ طبقه با ۳ واحد دوبلکس سال ۱۳۹۸ با رویکرد حفظ الگوی معماری بندرعباس طراحی شد . استفاده از مترپال روشن سبک مینیمال در راستای معماری بوم آورد منطقه پروژه است در همین راستا فرم معماری بادگیر هم در طرح پروژه تاثیر گذار بوده است .

**پروژه ساختمان مسکونی بندر عباس**

انفرادی کاشانه بومی در فضاهای مناسی برای ایجاد ارتباط با فضاهای بیرونی و سازه بنان های طبیعی



POETICS OF ARCHITECTURE  
مهندسی مشاوره معماری  
تلفن: ۰۲۱۳۶۶۶۶۶۶۶۶ | وبسایت: ۰۲۱۳۶۶۶۶۶۶۶۶

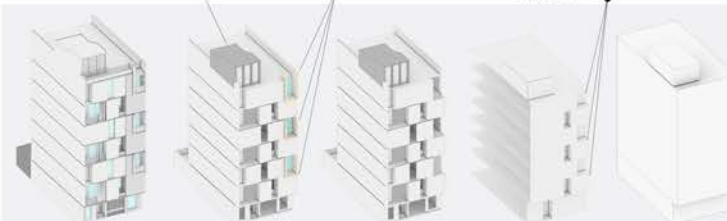
دیگرام های طرح



ایجاد فضاهای مناسی بیشتر برای عمیق دادن به پوسته نما و خلق هارمونی در ساختار کلی محله با در نظر گرفتن تالارهای عمیق برای جلوگیری از تابش مستقیم آفتاب

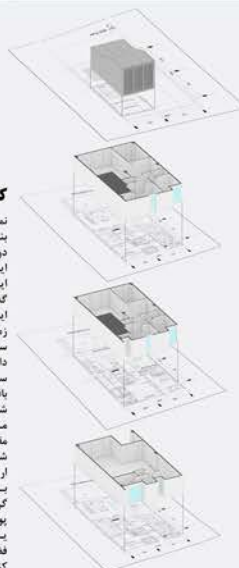
تاکید بیشتر به فضاهای مناسی تراس برای ایجاد ارتباط فضایی بیرون و داخل

استفاده از فرم بادگیرهای منطقه در فضای تمام برای ارتباط کنونی با پس زمینه طرح



**کانسیت طرح**

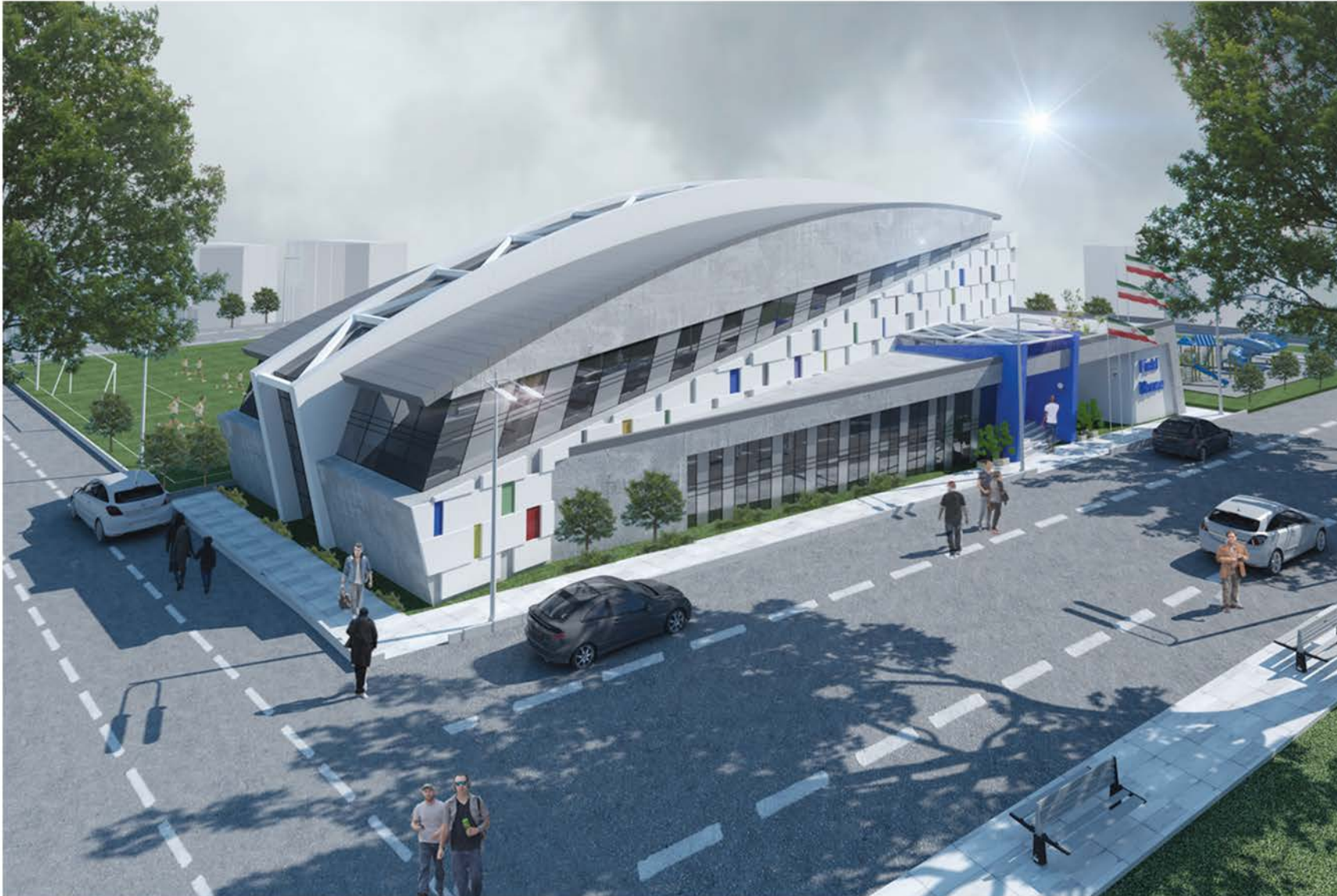
نمای این بنا شامل یک ترکیب بندی ۲ تایی در ۳ طبقه که به علت دویکسی بودن طبقات می باشد. در این طرح سعی شده تا به خوبی این موضوع در نما به نمایش گذاشته شود. از دیگر ویژگیهای این طرح نگاه صاف به پس زمینه سنتی طرح می باشد که سعی شده از آلمان های مانند دالان های عمیق، گیاهان بومی، سازه بازشدنی، شیشه و مصالح و بافتهای بومی که نسبت به شرایط آب و هوایی منطقه مشاور می باشند همچون چوب کهور که مشاور در مصالح رطوبت و گرمای شیده است این ویژگیها برای ارتباط بیشتر با پس زمینه طرح با دیدگاهی صاف مطالعه و تبیین گردیده و نتایج شده از دیدگاه پوسته وار در نما های شهری به یک فضای زندگی در بعد بینابینی فضای بیرون و درون گرایش پیدا کنند





## POETICS OF ARCHITECTURE

خانه کشتی با متراژ حدود  
۱۲۵۰ مترمربع در سال ۱۳۹۶  
برای شهرداری مشکین دشت  
طراحی شد .  
طراحی حجم پروژه با ایده  
ورزش کشتی از نکات قابل  
تامل طراحی پوسته پروژه  
است . استفاده از قوس و  
ترکیب دو حجم با یکدیگر  
نماد اتفاق های درون کشتی  
است که حجم طراحی شده  
مبین آن است .





## POETICS OF ARCHITECTURE

پروژه طراحی ساختمان  
تجاری و سینمایی ایستگاه  
مترو نیرو هوایی برای بخش  
خصوصی در سال ۱۳۹۸  
طراحی شد .  
استفاده از المان های معماری  
مترو در بخش طراحی نما  
مورد توجه قرار گرفت. متراژ  
پروژه حدود ۴۴۰۰۰ مترمربع  
می باشد و در ۱۸ سقف  
طراحی شده است .

# Metro Land Niro Havaei Station



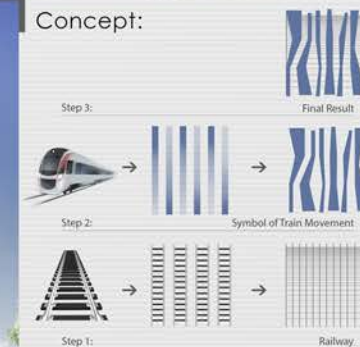
مهندسين مشاور  
بوטיقای معماری

### ایده طراحی :

ایستگاه مترو نیرو هوایی سال ۱۳۹۱ بر روی خط شماره چهار شبکه قطار شهری تهران تاسیس شد. ایده طراحی مجموعه مترو لند این ایستگاه بر اساس دو فاکتور اصلی شکل گرفت.  
مهمترین موضوع در کنسپت این طراحی اشاره گویا و صریح به موضوع قطار شهری بود که در نهایت منجر به شکل گیری المانی از "خطوط ریلی" بود که سراسر بنا را در بر می گرفت و به وضوح قابل رویت است.  
در کام دوم فرم های عمودی که از حرکت قطار به روی ریل راه آهن الهام گرفته شد تا پوشه ی دوم شکل گیرد. این فرم ها که در ابتدا باریک و در انتها بصورت پهن طراحی شده و با ایجاد زاویه و شکست در طول انجام این گونه به نظر میرسند که روی المان های ریلی در حال حرکت است و فسمتهای از آن را می پوشاند تا هم به مفهوم زیر زمین بودن خطوط ریلی نما تاکید داشته باشند و هم با باریک و پهن شدن این خطوط نمادی از "حرکت" قطار بر روی ریل راه آهن مترو باشند. همچنین با ایجاد تضاد رنگی شدید بین پوشه زمینی و لایه زیرین تاکید دو چندان به این مهم دارد.



### Concept:





## POETICS OF ARCHITECTURE

پروژه MTC با زیر بنای حدود ۱۵۰۰۰۰ مترمربع در سال ۱۳۹۷ برای بخش خصوصی، دکتر شاهسواری در استان مازندران شهرستان ساری طراحی و ایده پردازی شد. استقرار کلیه عملکردهای تجاری، اداری و مسکونی از نقاط عطف برنامه ریزی فیزیکی پروژه است. مقیاس طرح اگرچه در شهرستان ساری مرکز استان واقع شده است ولی بعنوان پروژه ای فرا منطقه ای شعاعی حدود ۳۰ کیلومتر را تحت تاثیر قرار می دهد.





## POETICS OF ARCHITECTURE

ساختمان مسکونی ۲۰ واحدی  
در استان مازندران شهرستان  
آمل سال ۱۳۹۶ برای بخش  
خصوصی مهندس برزگر  
طراحی شد. انتخاب معماری  
حجمی برای پوسته بیرونی  
پروژه از ایده های نو در  
معماری منطقه پروژه است





## POETICS OF ARCHITECTURE

پروژه ویلایی لواسان سال  
۱۴۰۰ برای دکتر کریمی در  
منطقه گلندوئک لواسان  
طراحی شد.  
در طراحی پروژه از الگوی  
معماری بوم آورد مناطق کوه  
پایه ای استفاده شد تا با محیط  
پیرامونی خود تطابق داشته  
باشد. پروژه موصوف  
زیربنایی حدود ۷۰۰ مترمربع  
در ۲ طبقه دارد و محوطه آن  
حدود ۱۷۰۰ مترمربع است





## POETICS OF ARCHITECTURE

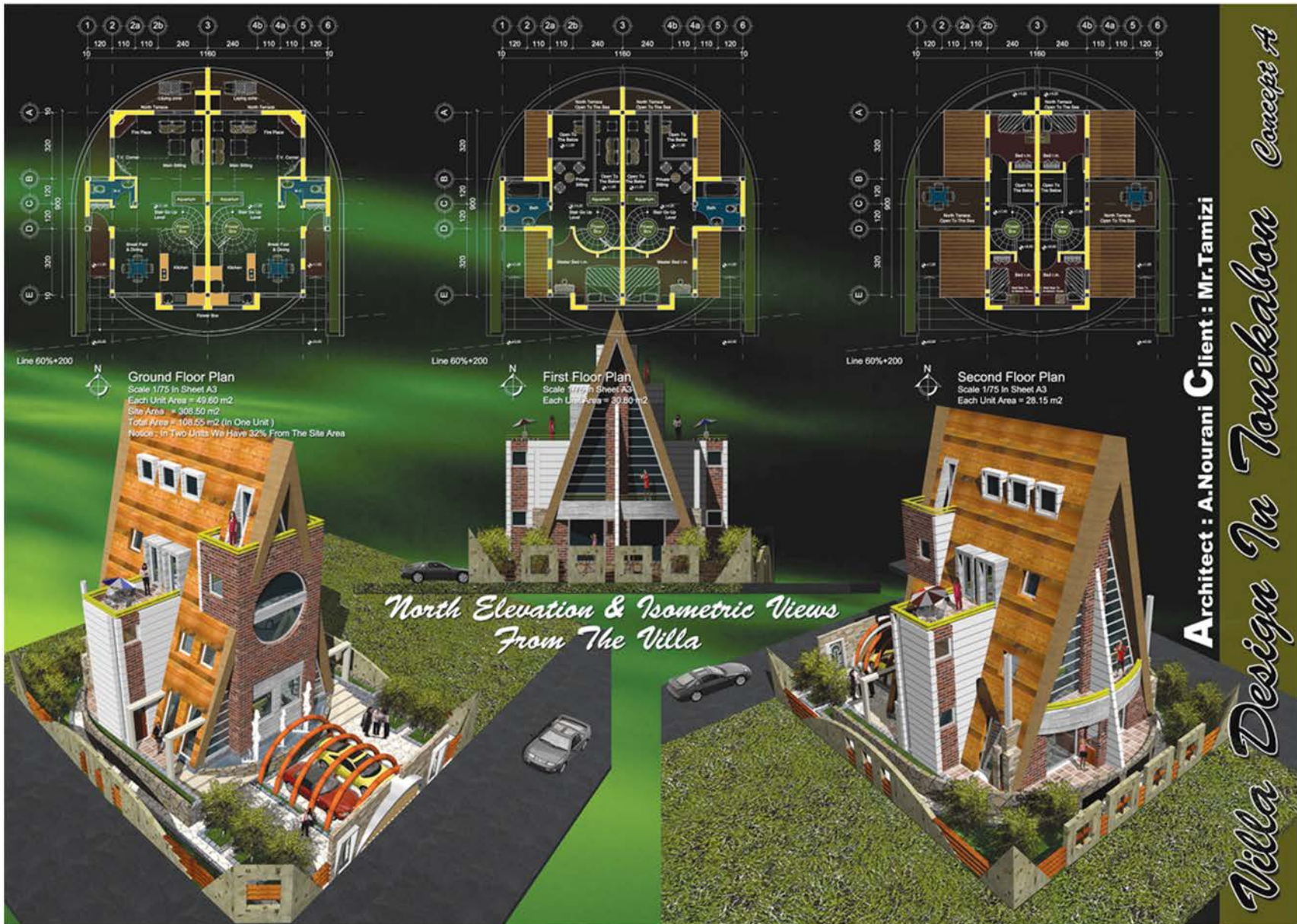
ساختمان با معماری کلاسیک  
سال ۱۳۹۷ برای بخش  
خصوصی آقای بیات در استان  
هرمزگان شهرستان بندرعبا  
طراحی شد. زیربنای پروژه  
۳۳۰۰ موصوف حدود  
۰ مترمربع و در ۹ سقف دارد  
معماری طبقات ۱ الی ۶ چهار  
واحدی و طبقه ۷ آن با  
معماری پنت هوس طراحی و  
ایده پردازی شده است.





## POETICS OF ARCHITECTURE

ویلا در شهرستان تنکابن استان  
مازندران به سبک کلبه های  
چوبی با متراژ حدود ۳۲۵  
مترمربع سال ۱۳۸۶ طراحی  
شد. استفاده از ایده فولدینگ  
در معماری این پروژه با  
ترکیب سقف و بدنه به نوعی  
اتفاق افتاده است.





## POETICS OF ARCHITECTURE

ارائه ایده اولیه ساختمان اداری  
شرکت نفت سال ۱۳۸۲ در  
عسلویه انجام شد  
متراژ پروژه حدود ۵۷۵۰  
مترمربع می باشد و در  
طراحی و ایده پردازی از فرم  
های احجام سکوهای نفتی  
استفاده شد.





## POETICS OF ARCHITECTURE

ویلای دوبلکس با متراژ ۴۵۰ مترمربع برای آقای سعیدی بخش خصوصی سال ۱۳۹۸ طراحی شد. سایت پروژه شهرک ویلایی زیبادشت در شهرستان محمدشهر از توابع استان البرز می باشد. استفاده از فرم های آزاد در خلق معماری پوسته پروژه تاثیر گذار بوده است.





## POETICS OF ARCHITECTURE

کارخانه صنعتی تولید شیر خشک برای شرکت شمه شیر در سال ۹۷ طراحی شد. سایت پروژه در ورامین می باشد و زیربنای پروژه حدود ۲۲۰۰۰ متر مربع و سایت کارخانه حدود ۶ هکتار است. کارخانه موصوف دارای ظرفیت دریافت روزانه ۳۰۰۰ تن شیر می باشد که از نظر کمی در زمان بهره برداری بی نظیر خواهد بود. در زمینه کیفی نیز در خصوص تجهیزات از برند های معروف دنیا در طراحی استفاده شده که در نهایت این مجموعه را بعنوان نمونه برتر در این عرصه تبدیل خواهد کرد و تاثیر بسزایی در کیفیت محصولات لبنی از خود در آینده نزدیک به جا میگذارد.





**POETICS  
OF ARCHITECTURE**

ساختمان مسکونی امیر آباد  
سال ۱۳۹۷ برای بخش  
خصوص آقای نوید شاد  
طراحی شد .  
در طراحی ساختمان موصوف  
از متریال بتن اکسپوز استفاده  
شده است که با احجام  
کیوبیک منجر به ترکیب  
حجمی مناسبی شده است .  
متراژ کل پروژه حدود ۱۹۸۵  
مترمربع است و در قالب ۵  
طبقه تک واحدی با یک طبقه  
زیرزمین و همکف طراحی  
گردید .





## POETICS OF ARCHITECTURE

ساختمان ویلایی کلاردشت  
سال ۹۷ با سبک معماری  
مدرن برای آقای ربانی بخش  
خصوصی طراحی شد  
متراژ ویلا حدود ۳۵۰  
مترمربع و در سه سطح  
طراحی شده است . استفاده از  
وید در معماری داخلی منجر  
به خلق فضاهای سرریز و  
جذاب شدند .

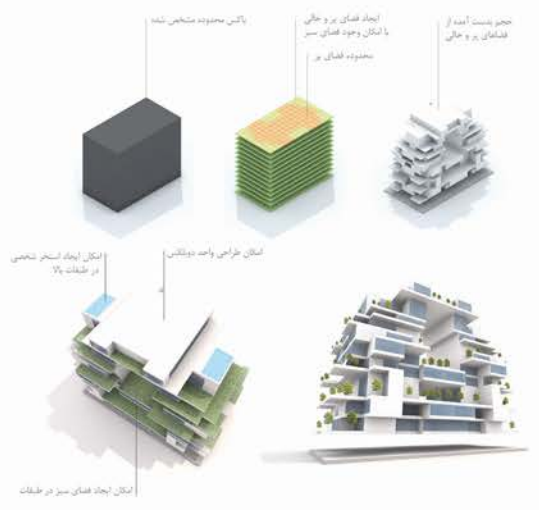




POETICS OF ARCHITECTURE

ایده پردازی اولیه برای پروژه عباس آباد مجموعه ایران خودرو سال ۱۳۹۶ انجام شد  
 • طراحی فضای سبز در طبقات از کانسپت های قابل تامل این پروژه می باشد که در راستای تبعیت ساختمان از اقلیم منطقه می باشد  
 ایجاد فضای باز در معماری بنا منجر به حرکت جریان های دریا به سمت کوه می گردد و نقش بسزایی در کاهش رطوبت در فصول گرم سال خواهد داشت و از سوی دیگر منجر به ترکیب بنا با مناظر سبز کوه در منظر شهری می گردد

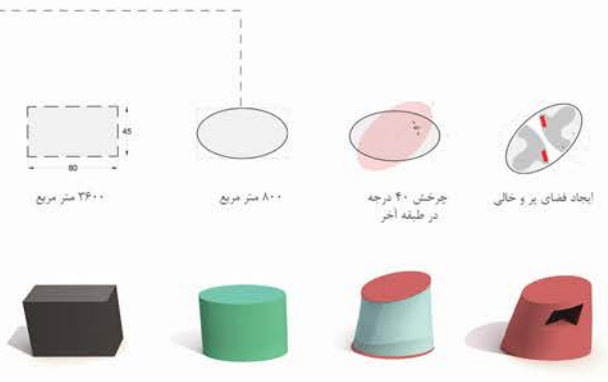
با توجه به اقلیم کلانرشد دو نوع رویکرد در خلق این ایده دیده شده است.  
 غالب فرمال کلی که در هر دو ایده به صورت موازی دیده شده است.  
 ۱- بنا شدن ساختمان به روی سکوی یک متری  
 ۲- ایجاد روزنه در میان حجم ساختمان  
 ۳- طراحی فضای باز به صورت تراس و فضای سبز (سبز) در طبقه یا در نظر گرفت ۴۰ درصد از مترآز هر واحد.  
 ۴- استفاده حد اکثری از نور طبیعی  
 ۵- استفاده از پنجره هاب بزرگ در نما.



- مشخصات کلی ساختمان با توجه به ایده طرح
- تعداد طبقات: ۱۱ طبقه
- تعداد واحد های مسکونی: ۴۴ واحد
- مترآز زمین با احتساب کسب حریم رودخانه: ۳۶۰۰ متر مربع
- درصد سطح اشغال: ۲۲٪
- تراکم ساخت: ۳۳٪
- مساحت کل بنا: ۱۰۴۵۰ متر مربع
- مترآز زیربنای همکف: ۱۱۰۰ متر مربع
- مترآز زیربنای طبقه اول با کاربری ورزشی و تفریحی: ۱۱۰۰ متر مربع
- احتساب: ۴۰٪ فضای باز (ترانس) ۴۴۰ متر مربع
- مترآز هر واحد در طبقات دوم تا پنجم ۱۷۵ متر مربع - هر طبقه ۶ واحد (مترآز کل با احتساب کسب ۵۰ متر مربع مشاعات)
- احتساب: ۴۰٪ فضای باز ( ترانس ) برای هر کدام از واحد ها ۷۰ متر مربع
- مترآز هر واحد در طبقات ششم تا نهم ۱۹۲ متر مربع - هر طبقه ۴ واحد (مترآز کل با احتساب کسب ۳۰ متر مربع مشاعات برای هر دو واحد)
- احتساب: ۴۰٪ فضای باز ( ترانس ) برای هر کدام از واحد ها ۷۶ متر مربع
- مترآز هر واحد در طبقات دهم و یازدهم ۲۵۲ متر مربع - به صورت ۲ واحد دوبلکس (مترآز کل با احتساب کسب ۵۰ متر مربع مشاعات برای هر واحد)
- احتساب: ۵۰٪ فضای باز ( ترانس ) برای هر کدام از واحد ها ۱۲۶ متر مربع

ایده طرح IDEA OF THE PLOT

در هندسه، بیسی یک خم مسطح (خم محصور در صفحه اقلیدوسی) است که از برخورد یک صفحه با یک مخروط به گونه‌ای یک خم بسته ایجاد شود، حاصل می‌شود. دایره حالت خاصی بیسی است که هنگامی به دست می‌آید که صفحهٔ مخروط‌کننده بر محور مخروط عمود باشد. در هندسه تحلیلی، بیسی به صورت مجموعه نقاطی تعریف می‌شود که نسبت فاصلهٔ هر نقطه از یک نقطه (که آن را کانون بیسی گویند) به فاصلهٔ آن از یک خط راست (که آن را خط هادی گویند) یک عدد ثابت (که آن را برون‌مرکزی یا  $e$  گویند) کوچکتر از یک باشد. تعریف دیگر عبارت است از مکان هندسی نقاطی از صفحه که مجموع فاصله‌های آن‌ها از دو نقطهٔ ثابت مساوی با ثابتی مثبت باشد.



- مشخصات کلی ساختمان با توجه به ایده طرح
- تعداد طبقات: ۱۱ طبقه
- تعداد واحد های مسکونی: ۴۰ واحد
- مترآز زمین با احتساب کسب حریم رودخانه: ۳۶۰۰ متر مربع
- درصد سطح اشغال: ۲۲٪
- تراکم ساخت: ۳۳٪
- مساحت کل بنا: ۱۲۳۰۰ متر مربع
- مترآز زیربنای همکف: ۸۰۰ متر مربع
- مترآز زیربنای طبقه اول با کاربری ورزشی و تفریحی: ۷۰۰ متر مربع
- احتساب: ۴۰٪ فضای باز (ترانس) ۲۸۰ متر مربع
- مترآز هر واحد در طبقات دوم تا ششم و هفدهم ۲۱۵ متر مربع - هر طبقه ۳ واحد (مترآز کل با احتساب کسب ۵۰ متر مربع مشاعات)
- احتساب: ۴۰٪ فضای باز ( ترانس ) برای هر کدام از واحد ها ۸۶ متر مربع
- مترآز هر واحد در طبقات هفتم تا نهم ۲۷۰ متر مربع - هر طبقه ۲ واحد (مترآز کل با احتساب کسب ۳۰ متر مربع مشاعات برای هر واحد)
- احتساب: ۴۰٪ فضای باز ( ترانس ) برای هر کدام از واحد ها ۱۰۸ متر مربع





## POETICS OF ARCHITECTURE

مجتمع تجاری اداری ورزشی  
 آقای عباس جدیدی سال  
 ۱۳۹۹ در منطقه ۱۴ تهران با  
 زیربنای حدود ۱۲۵۰۰  
 مترمربع طراحی شد.  
 با توجه به نگاه ویژه  
 کارفرمای پروژه نسبت به  
 موضوع ورزشی در طراحی و  
 ایده پردازی پروژه سعی شد  
 تا این موضوع در طراحی  
 تداعی گردد.  
 تامین جداره شفاف دو المان  
 عمودی نمای شمالی در  
 راستای اشاعه موضوع ورزشی  
 در جداره شهری بوده است  
 تایید جانمایی و نمای این  
 پروژه به سبب اهمیت  
 فرمانطقه ای آن در شورای  
 تدوین ضوابط شهرداری  
 تهران صورت پذیرفت.





## POETICS OF ARCHITECTURE

ساختمان با ضوابط طراحی  
هرمی در پروژه ۴۹۵۰  
مترمربعی خیابان ارغوان  
غربی، سعادت آباد برای  
بخش خصوصی آقای مهندس  
حنیفی سال ۱۳۸۹ طراحی شد  
پروژه ۱۲ سقف روی لابی و ۳  
طبقه زیرزمین دارد و ۳۶  
واحد مسکونی در طبقات آن  
جانمایی شدند. طراحی  
مشاعات متنوع و فضاهای  
ورزشی از دیگر پتانسیل های  
طرح است.





## POETICS OF ARCHITECTURE

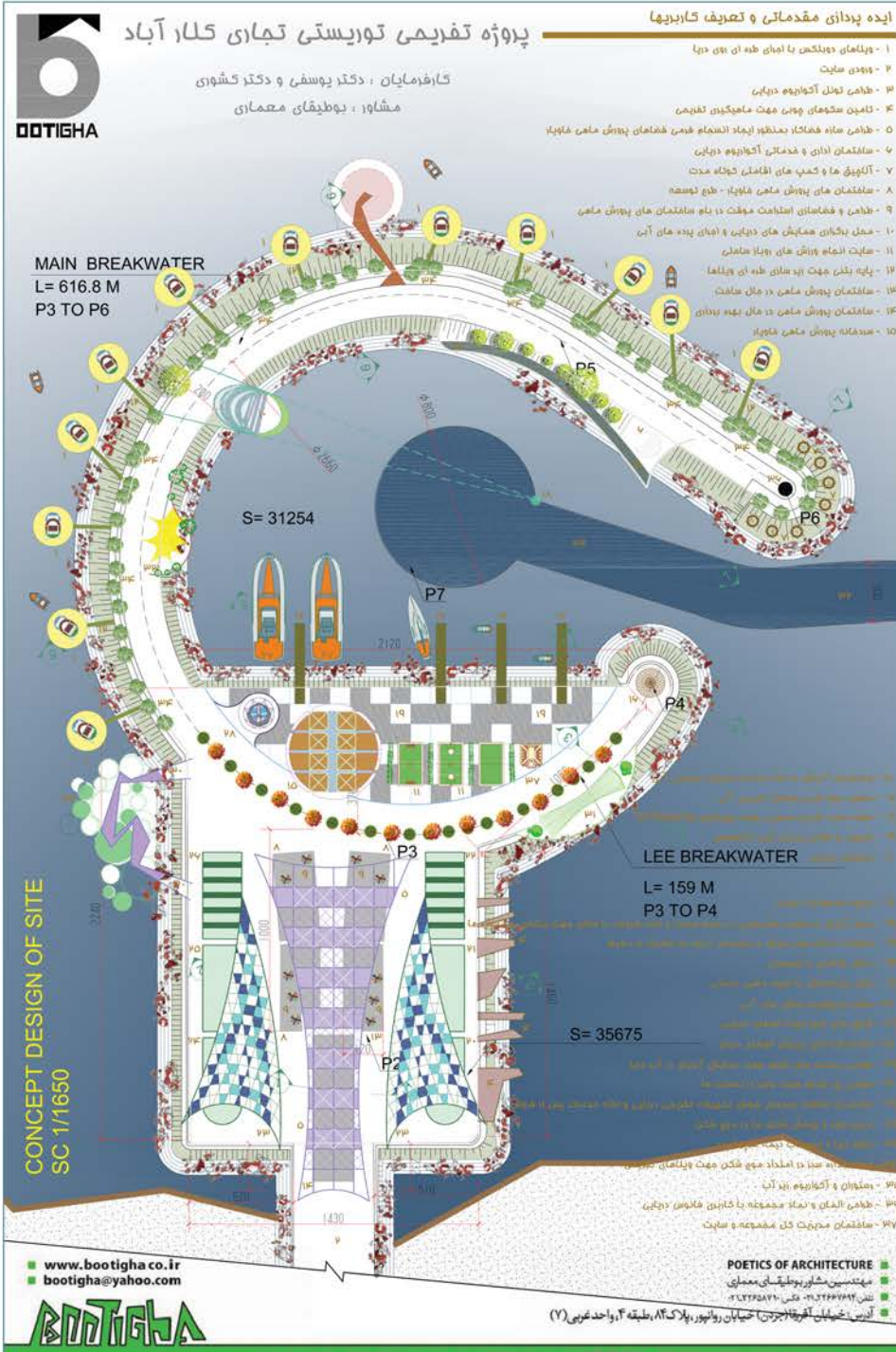
پروژه نهضت ملی یاسوج با  
 زیربنایی حدود ۱۲۰۰۰۰۰  
 مترمربع و تامین ۱۰۰۰۰  
 واحد مسکونی در سال ۱۴۰۲  
 در کلیه بخش های معماری  
 سازه مکانیک برق شهرسازی  
 ترافیک و متره و برآورد در  
 مجموعه بوطیقا برای هلدینگ  
 منصوری طراح شد. سایت  
 پروژه موصوف ۶۰ هکتار و  
 در سه فاز ۲۰ هکتاری تفکیک  
 شده است. نگاه مسکن  
 حداقلی و رسیدن به اجرای  
 ارزان و اقتصادی منتج به  
 طراحی مینیمال و ساده  
 گردید این موضوع علاوه بر  
 معماری در سایر بخش ها  
 تاثیر گذار بوده است .





POETICS OF ARCHITECTURE

پروژه تفریحی توریستی  
 تجاری کلارآباد از توابع عباس  
 آباد استان مازندران در سال  
 ۱۳۹۷ در مشاور بوطیقای  
 معماری طراحی شد . پروژه  
 موصوف طراحی در دریا است  
 و می بایست حدود ۵ هکتار  
 دریا خشک گردد تا بسکت  
 هایی بمنظور پرورش ماهی  
 خاویار در آن تبعیه گردد .  
 در کنار پرورش ماهی سایر  
 عملکرد های رفاهی و تجاری  
 در پروژه پیش بینی شده  
 است . مشابه چنین پروانه ای  
 تا کنون در سواحل دریایی  
 ایران طراحی نشده است  
 بهمین خاطر پروژه را شامل  
 شرایط خاص و استثنایی ساخته  
 است و نیاز بوده است  
 طراحی با مطالعات و امکان  
 سنجی کامل همراه باشد .





آدرس دفتر مرکزی : تهران ، بلوار آفریقا (جردن) ، خیابان روانپور ، پلاک ۸۴ ، طبقه چهارم ، واحد غربی  
کد پستی : ۱۹۶۶۸۳۳۴۱۸    تلفن : ۲۲۶۶۷۶۹۴ - ۲۲۶۵۴۹۹۵    فاکس : ۲۲۶۵۸۷۱۰

#4W ; NO.84 ; RAVANPOOR ST ; AFRICA BLV ; TEHRAN ; IRAN  
P.O. BOX: 1966833418    TEL: +98 21 22667694 +98 21 22654995    FAX: +98 21 22658710  
SITE: WWW.BOOTIGHACO.IR - WWW.BOOTIGHA.ORG  
E-MAIL: BOOTIGHA@YAHOO.COM - BOOTIGHA.CO@GMAIL.COM

بوتیقا

مهندسين مشاور بوطيقاتي معماری